

Beratung von Schüler:innen mit besonderen Begabungen

Besondere Begabungen erfordern besondere Maßnahmen. Für Schüler:innen, bei denen eine besondere Begabung festgestellt wurde, bieten wir im Rahmen der Elternsprechtage, aber auch darüber hinaus, Entwicklungsgespräche an.

Diese ermöglichen einen Austausch über den aktuellen Entwicklungsstand der Lernbiographie des Kindes.

Terminvereinbarungen sind neben den üblichen Anmeldungen zum Elternsprechtag auch über das Sekretariat oder direkt im Mailkontakt mit Frau Duhe möglich.

3. Laufbahnberatung

Laufbahnberatung versteht sich als kontinuierliche Beratung mit dem Ziel für Schüler:innen auf der Grundlage ihrer Begabungen und Interessen und den rechtlichen Vorgaben, den bestmöglichen Weg durch die Schullaufbahn zu finden.

Sie beginnt bereits mit den Angeboten zur Information am Tag der offenen Tür, bei den Aufnahmegesprächen, dem Kennenlernen der Schule und speziellen Angeboten wie den Informationen zur NaWi-Klasse im Rahmen des MINT-Profiles und der Bläserklasse.

Durch vielfältige Angebote gelingt es, die Übergänge für alle Beteiligten angenehm zu gestalten, sei es von der Grundschule zum Gymnasium, später von der Mittelstufe zur gymnasialen Oberstufe oder zur weiteren Laufbahn in der gymnasialen Oberstufe.

Hier sind vor allem die Stufenkoordinatoren und -koordinatorinnen sowie die jeweiligen Klassen- und Jahrgangsstufenleitungen Ihre Ansprechpartner.

Unser Beratungsteam für Sie

Frau Oschecker

Schulbezogene Sozialarbeit
Telefon: 0151-10615298
E-Mail: s.oschecker@paderborn.de

Frau Bunse

Beratungslehrerin bei persönlichen Problemen/
Konfliktsituationen/ Lerncoaching
E-Mail: vbunse1@lspb.de

Frau Duhe

Beratungslehrerin bei Lernschwierigkeiten/
besonderen Begabungen
E-Mail: gduhe1@lspb.de



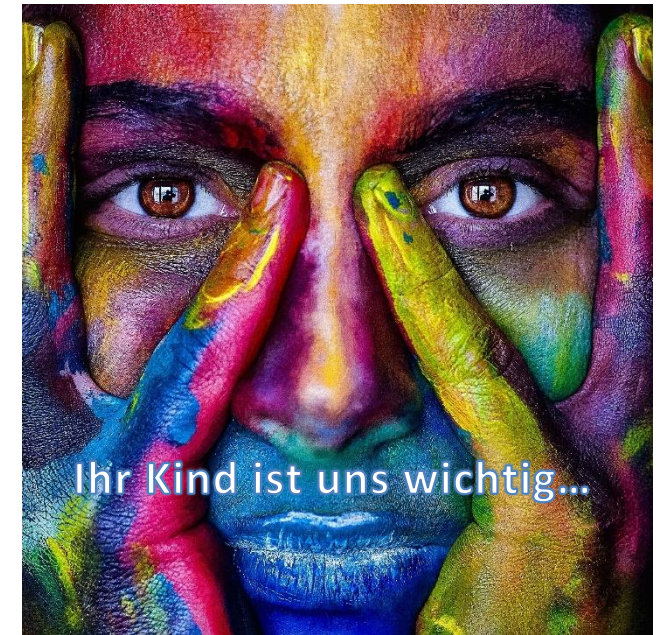
Termine können jederzeit mit dem Beratungsteam vereinbart werden. Die Kontaktaufnahme kann auch über das Sekretariat erfolgen.

Goerdeler-Gymnasium

Sekundarstufe I und II

Goerdelerstraße 35 (05251) 8814350
33102 Paderborn goerdeler@paderborn.de

www.goerdeler-gymnasium.de



Beratungs- angebote

Wir sind für Sie da!

Vorwort und Leitidee

Beratung ist integraler Bestandteil jeder pädagogischen Tätigkeit neben Bildung und Erziehung. Sie umfasst die Beratung von Schüler:innen und deren Erziehungsberechtigten über Bildungsangebote, Schullaufbahnen, berufliche Bildungswege sowie die Beratung bei Lernschwierigkeiten, Verhaltensauffälligkeiten und persönlichen Problemlagen. Geleitet wird die beratende Tätigkeit vom Grundgedanken, jede Schülerin, jeden Schüler in seiner persönlichen Situation ganzheitlich wahrzunehmen, Angebote zu erarbeiten oder zu unterbreiten, die dazu helfen, die Persönlichkeit der Rat suchenden Person zu respektieren, zu stärken und weiter zu entwickeln.

Beratung am Goerdeler-Gymnasium gliedert sich grundsätzlich in die Bereiche:

- 1) *Beratung in besonderen persönlichen Situationen (Problemlage/ Konfliktberatung)*
- 2) *Lernberatung*
- 3) *Laufbahnberatung*

1. Beratung in besonderen, persönlichen Situationen (Problemlage/ Konfliktberatung)

Zur Entwicklung junger Menschen und im Zusammenwirken von 750 Schüler:innen und ca. 65 Lehrer:innen gehören neben vielen positiven Entwicklungen auch Schwierigkeiten und Konflikte zum Alltag. Wir nehmen diese ernst und suchen gemeinsam nach individuellen Lösungen:

Beratung, insbesondere in Konfliktfällen, setzt ein besonderes Vertrauensverhältnis zwischen Ratsuchendem und Beratendem voraus. Probleme müssen ohne Angst vor Repressalien oder negativen Reaktionen angesprochen werden können.

Seit 1998 verfügt das Goerdeler-Gymnasium über gut ausgebildete Beratungslehrer:innen, die Sprechstunden anbieten und individuelle Beratungstermine mit Schüler:innen und / oder den Eltern vereinbaren können.

Als **Beratungslehrer:innen** stehen Frau Bunse und Frau Duhe sowie selbstverständlich auch andere Lehrkräfte des Vertrauens gern zur Verfügung.

Zudem besteht die Möglichkeit, die **schulbezogene Sozialarbeit** (Frau Oschecker) zu kontaktieren. Sie bietet individuelle Hilfe und Unterstützung für Schüler:innen, Eltern sowie Lehrer:innen an. Neben der Beratung bei persönlichen, familiären und schulischen Problemen für Schüler:innen, gibt es auch Unterstützungsangebote bei Erziehungsfragen für Eltern.

Die Beratung wird überwiegend eigenmotiviert aufgesucht, kann aber auch auf Empfehlung zustande kommen. Ein wesentliches Merkmal der Beratung ist die Freiwilligkeit und Vertraulichkeit.

Schüler:innen werden bei persönlichen und / oder schulischen Problemen unterstützt. Gemeinsam werden Lösungswege entwickelt, wobei die Stärken und Ressourcen jedes Einzelnen im Fokus stehen und zur individuellen Problemlösung herangezogen werden sollen. Durch Unterstützung und Begleitung des Beraters entsteht eine persönliche Lösungsstrategie.

2. Lernberatung

Durch regelmäßige individuelle Rückmeldungen zu Lernleistungen in Klassenarbeiten und Unterrichtsbeiträgen begleiten alle Lehrer:innen die Schüler:innen in ihrem Lernprozess kontinuierlich. In Zeugnissen, Lern- und Förderempfehlungen, Konferenzen und Teambesprechungen werden Leistungen dokumentiert. Diese bieten eine Grundlage für ausführliche Beratungen der Erziehungsberechtigten an Elternsprechtagen, Schüler:innensprechtagen und individuell vereinbarten Beratungsgesprächen zu den Sprechzeiten der Lehrer:innen. Schwächen und Stärken sollen identifiziert, Möglichkeiten der Überwindung von Defiziten und besondere Angebote zur Entwicklung der Potenziale sollen ausgelotet werden.

Beratung bei Lernschwierigkeiten

Erfolgreiches Lernen ist von vielen Faktoren abhängig. Gelingende Lernprozesse sind uns ein besonderes Anliegen und deshalb wollen wir Eltern und Schüler:innen unterstützen, Lernhemmnisse zu erkennen und zu bearbeiten.

Lerncoaching

Einen besonderen Schwerpunkt legen wir auf das Lerncoaching. Das Lerncoaching-Team besteht zurzeit aus sechs Lehrkräften mit einer qualifizierten Zusatzausbildung.

Wir bieten Coaching in folgenden Bereichen an:

- *Organisation des häuslichen Lernens (Schreibtisch aufräumen, Schultasche packen, Material organisieren)*
- *den Überblick behalten (Methoden und Materialien zur Bewusstmachung von zeitlichen Ressourcen)*
- *Lernzeiten/Vorbereitung auf Klassenarbeiten*
- *Lernstrategien*
- *Intensivierung der Mitarbeit im Unterricht (z.B. Vorbereitung und Auftreten bei der Präsentation eines Referats)*
- *Motivationsstrategien*
- *Unterstützung des Selbstbewusstseins/Ressourcenarbeit*
- *Konzentrationsübungen Selbsteinschätzung – Fremdeinschätzung/ Feedback- und Reflexionsmöglichkeiten*
- *Work-Life-Balance*

Der Inhalt der Coaching-Sitzungen wird von Seiten des Coaches grundsätzlich vertraulich behandelt.

Für Situationen, in denen weiterführende Lösung entwickelt werden müssen, bieten wir die Benennung professioneller Diagnoseeinrichtungen und die begleitete Kooperation mit diesen Einrichtungen an. Schulische Ansprechpartner hierfür sind Frau Bunse und Frau Duhe.